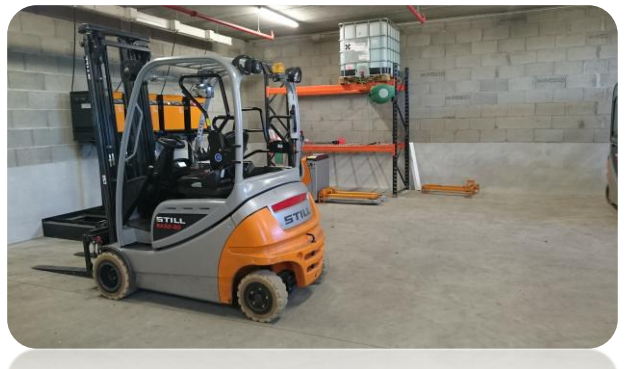


## PROGRAMME DE FORMATION CACES® R489

**OBJECTIFS :** Prévenir les risques liés à la conduite d'engins afin de conduire en sécurité des équipements concernés. Il permet de remplir l'obligation réglementaire de formation adéquate (art. R.4323-55 du Code du travail) et reprend les compétences définies dans la recommandation R.489 et vise les catégories :



- 1A Transpalettes à conducteur porté et préparateurs de commande sans élévation du poste de conduite (hauteur de levée  $\leq 1,20$  m)
- 1B Gerbeurs à conducteur porté (hauteur de levée  $> 1,20$  m)
- 3 Chariots élévateurs frontaux en porte-à-faux (capacité nominale  $\leq 6$  tonnes)
- 4 Chariots élévateurs frontaux en porte-à-faux (capacité nominale  $> 6$  tonnes)
- 5 Chariots élévateurs à mât rétractable (dont les chariots à prise latérale d'un seul coté)

### COMPETENCES ATTESTEES :

- Effectuer une prise de poste en mobilisant ses connaissances sur la réglementation et assurant les vérifications adaptées pour garantir la conduite en sécurité.
- Réaliser les opérations de conduites en respectant les règles de sécurité.
- Réaliser les manœuvres et opérations de manutention en respectant les règles de sécurité.
- Réaliser les opérations d'entretien quotidien et de maintenance en identifiant les éventuels dysfonctionnements pour en rendre compte.

**PRE-REQUIS :** Être âgé de 18 ans minimum  
Maîtriser le français oral.

**DUREE :** Variable selon le niveau initial des participants et le nombre de catégories visées.

**VALIDITE :** 5 ans.

## PROGRAMME DE LA FORMATION

### Réglementation

Rôles des différentes instances de prévention : CRAM, Inspection du travail,  
Réglementation de la conduite des chariots automoteurs à conducteur porté.

### Classification et technologie

Catégories de chariots: caractéristiques fonctionnelles, utilisation courantes, limites d'utilisation  
Différents organes: technologie et fonction  
Fonctionnement des organes de service, des dispositifs de sécurité.  
Pictogrammes et panneaux de signalisation.  
Étiquettes de produits dangereux.

### Sécurité

Principaux facteurs d'accidents lors de l'utilisation d'un chariot élévateur  
Principaux risques et dangers  
Dispositifs de sécurité pour le conducteur, fonction  
Plaque de charge,  
Éléments du système de levage et leur fonction.  
Règle de circulation à l'intérieur et à l'extérieur de l'entreprise.  
Distance de freinage.  
Risques liés aux produits dangereux.  
Vérifications et opérations de maintenance  
Signalement des anomalies  
Tests théoriques et pratiques

### Modalités de suivi et de validation

**Méthodes mobilisées :** Cours en présentiel avec nos formateurs . QCM de positionnement préalable afin de permettre au formateur de vérifier l'adéquation du parcours de chaque stagiaire et d'adapter son déroulé pédagogique.

Alternance d'apport théorique à l'aide d'un exposé par vidéoprojecteur et d'exercices en groupe (étude de cas vidéo, schémas, etc.), d'échange d'expériences, de démonstration et d'explications sur paperboard. Vérification des acquis tout au long de la formation à l'aide de quizz.  
Mise en situation pratique, en groupe. Après démonstration et explication par le formateur, à tour de rôle, chaque stagiaire effectue des manœuvres sous sa direction pendant que le reste du groupe suit en écoute pédagogique les indications et corrections du formateur. Les exercices augmentent progressivement en difficultés et sont adaptés à l'évolution de chaque stagiaire. Un bilan est effectué en fin de journée pour suivre la progression.

### Suivi :

Chaque participant signe par demi-journée une feuille d'émargement, également signée par le formateur.

**Évaluation :** Tests CACES® engins de chantiers (Examens théoriques et pratiques selon la recommandation R489 de la CNAM)

**Validation :** Attestation de stage et carte de qualification CACES ®– recyclage tous les 5 ans. Validation de la catégorie choisie dans son intégralité

Formation éligible au CPF Code RS6866/RS6867/RS6869/RS6871/RS6870.

Certificateur : INSTITUT NATIONAL RECHERCHE SECURITE/ Date d'enregistrement : 01/10/2024

**Taux d'obtention :** 97.6%

**Débouchés :** Conduite des engins de manutention et de levage

### **Nos Moyens Matériels et Pédagogiques :**

#### **Notre équipe pédagogique :**

Les moniteurs de l'école de conduite CUSSAC FORMATIONS sont titulaires du BEPECASER (Brevet pour l'Exercice de la Profession d'Enseignants de la conduite automobile et de la sécurité routière) ou du Titre Pro ESCR, Titulaires des diplômes/titres/certificats requis (CACES®, permis de conduire, etc.)

Examineurs certifiés testeurs CACES® par Bureau Veritas Certification.

**Délai d'accès à la formation :** selon nos plannings, pour débiter votre formation nous avons un délai d'environ 15 jours.

**Accessibilité aux personnes en situation d'handicap :** sous réserve d'étude de dossier.

**Tarifs :** à partir de 380 €.

#### **Equipements :**

- 5 salles de cours équipées PC + DVD, vidéoprojecteurs, schéma mécanique
- 1 aire d'exercice pratique conforme
- Engins de chantier de l'établissement FENWICH T20 SF ;\_CHARIOT CATERPILLAR 1,8 T ;\_HYSTER HR42 ;\_FENWICK R14 CAT 5
- Autres engins en location.

#### **Catégorie 1A : Transpalette à conducteur porté**

Préparateurs de commande sans élévation du poste de conduite (hauteur de levée  $\leq 1,20$  m)

Chariot de manutention à conducteur porté muni de bras de fourche, pouvant élever une charge à une hauteur suffisante pour permettre son transport ou la préparation de commande au sol.



#### **Catégorie 1B : Gerbeurs à conducteur porté (hauteur de levée > 1,20 m)**

Chariot de manutention à conducteur porté équipé d'un mât fixe et muni de bras de fourche, pouvant élever une charge à une hauteur suffisante pour permettre son gerbage et son dégerbage, ou son stockage et son destockage en casier.



*Nota : Les gerbeurs (hauteur de levée > 1,20 m) à conducteur accompagnant équipés d'une plate-forme rabattable sont inclus dans cette catégorie.*

#### **Catégorie 3 : Chariots élévateurs frontaux en porte-à-faux (capacité nominale $\leq 6$ tonnes)**

Chariot élévateur à mât muni de bras de fourche, sur lesquels la charge est placée en porte-à-faux par rapport aux roues et est équilibrée par la masse du chariot, dont la capacité nominale est inférieure ou égale à 6 tonnes.



#### **Catégorie 4 : Chariots élévateurs frontaux en porte-à-faux (capacité nominale > 6 tonnes)**

Chariot élévateur à mât muni de bras de fourche, sur lesquels la charge est placée en porte-à-faux par rapport aux roues et est équilibrée par la masse du chariot, dont la capacité nominale est supérieure à 6 tonnes.



#### **Catégorie 5 : Chariots élévateurs à mât rétractable**

Chariot élévateur gerbeur à longerons porteurs pour lequel la charge peut être amenée en porte-à-faux par avancement du mât.



REF : CF/PROG.R489

MISE A JOUR LE 02/10/2024

12 rue du DR LIONNET, 15 100 SAINT-FLOUR – Tél. 04 71 60 15 08

autecole-cussac@orange.fr

CUSSAC Formations Sarl au capital de 72 000€ RCS AURILLAC 752 353 276 / SIRET 752 353 276 00013

Déclaration d'activité enregistrée sous le numéro 83 15 02994 15 auprès du Préfet de Région Auvergne Rhône Alpes

TVA FR14752353276 - APE 8553Z

Agrément Préfectoral E 22 015 00030 Saint-Flour - E 22 015 00020 Massiac-E 22 015 00040 Murat – E 24 043 00010 Cohade